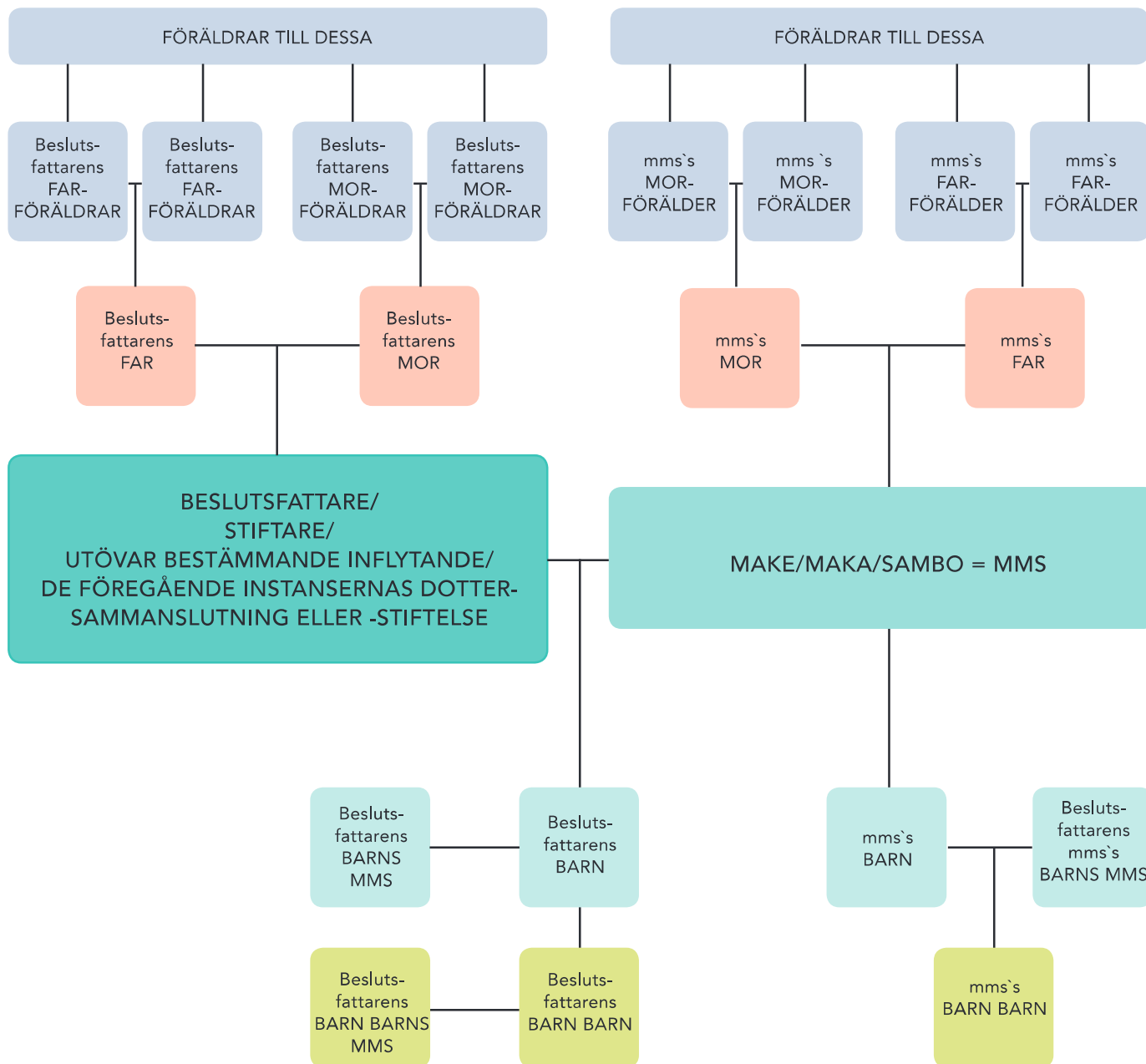


10. FIGUR ÖVER BEGRÄNSAD NÄRSTÅENDEKRETS



BESLUTSFATTARE = medlem och medlemmens ersättare i stiftelsens/sammanslutningens styrelse och förvaltningsråd, verkställande direktör och hans/hennes ersättare, ombud, revisor.

SAMMANSLUTNING MED BESTÄMMANDE INFLYTANDE = en sammanslutning enligt bokföringslagen där en medlem i närståendekretsen ensam eller tillsammans med en annan medlem i närståendekretsen kan utöva majoritetetsmakt.